

Nr zlecenia: 17/16/08/2024/Auto Spot Sp. z o.o.

z dnia: 2024/08/16

Zleceniodawca:

Auto Spot Sp. z o.o.
ul. Henryka Sienkiewicza 19
05-800 Pruszków

Rzeczoznawca:

Przemysław Kalu ny/zatw. Pion Weryfikacyjny eRzeczoznawcy



Pogl dowy raport stanu technicznego

Zadanie: Ocena stanu technicznego

DANE IDENTYFIKACYJNE POJAZDU Dane: [T] VIII-2024

Rodzaj pojazdu:	Samochód terenowy	VIN:	W1N1673611A514659
Marka:	MERCEDES-BENZ	Nr rejestracyjny:	WE4G432
Model pojazdu:	GLE 53 AMG Coupe MR`19 E6d C167	Nr Info-Ekspert:	022-11101
Wersja:	4Matic+	Rok produkcji:	2021

Wskazanie drogomierza	63914 km
Data pierwszej rejestracji	2021/09/03
Data wa no ci badania technicznego	2024/09/02
Rodzaj nadwozia	coupe 5 drzwiowy 5 osobowy
Dop. masa całk.	3050 kg
Jednostka nap dowa	z zapłonem iskrowym (wtrysk)
Pojemno / Moc silnika	2999 ccm / 320kW (435KM)
Doładowanie	Turbosp. z chłodn. powietrza
Liczba cylindrów / Układ cylindrów / Liczba zaworów	6 / rz dowy / 24
Rodzaj skrzyni biegów	automatyczna
Rodzaj nap du	AWD (4x4)
Kolor powłoki lakierowej, (rodzaj lakieru)	Biały 2-warstwowy z efektem metalicznym

WYPOSA ENIE STANDARDOWE

L.p.	Nazwa elementu wyposażenia	L.p.	Nazwa elementu wyposażenia
1	ABS - system zapobiegający blokowaniu kół	17	Połączenie ratunkowe Mercedes-Benz
2	Antena GPS	18	Radio cyfrowe
3	Drzwi tyłu nadwozia sterowane elektrycznie Easy-Pack	19	Rozszerzone funkcje MBUX
4	Dywaniki welurowe AMG	20	Spoiler tylny AMG
5	EQ Boost rozrusznik -alternator	21	Stylizacja zewnętrzna AMG
6	Immobilizer	22	System elektronicznej kontroli toru jazdy ESP

7	Kierownica AMG Performance pokryta skór nappa	23	System multimedialny MBUX (548)
8	Kurtyny powietrzne boczne	24	System nawigacji satelitarnej HDD
9	Lakier niemetalizowany biały Polar White	25	System p/po lizgowy przy przyspieszaniu ASR
10	Moduł komunikacyjny (LTE)	26	Widescreen Cockpit
11	Nakładki progów drzwi przednich AMG z napisem "AMG", pod wietlane	27	Wyko czenie deski rozdzielczej i boczków drzwi skór Artico
12	O wietlenie Ambiente (64 kolory)	28	Wył cznik przedniej poduszki powietrznej pasa era automatyczny
13	Pakiet wyko czenia wn trza elementami chromowanymi	29	Zamek centralny zdalnie sterowany
14	Podsufitka z materiału w kolorze czarnym	30	Zawieszenie adaptacyjne ADS
15	Poduszka powietrzna kolanowa kierowcy	31	Zawieszenie AMG Ride Control +
16	Poduszki powietrzne boczne przednie	32	Zł cza"USB" dodatkowe

L.p. Nazwa pakietu / elementu pakietu wyposa enia standardowego

- 1 Asystent hamowania aktywny
 - System ostrzegania przed kolizj
 - System hamowania awaryjnego w razie kolizji
 - Asystent hamowania adaptacyjny
- 2 Fotele przednie z 4-stopniow regulacj odcinka l d wiowego
 - Fotel kierowcy z regulacj odcinka l d wiowego elektryczn (4-kierunkow)
 - Fotel pasa era z regulacj odcinka l d wiowego elektryczn (w 4 kierunkach)
- 3 Lusterka zewn trzne podgrzewane i regulowane elektrycznie
 - Lusterka zewn trzne regulowane elektrycznie
 - Lusterka zewn trzne podgrzewane elektrycznie
- 4 Pakiet Advanced Plus (PSD)
 - Szyby atermiczne
 - Fotel kierowcy regulowany elektrycznie
 - Siatka mocuj ca бага
 - Fotel kierowcy z pami ci poło enia
 - Szyby przyciemniane
 - Fotel pasa era z pami ci poło enia
 - Autoalarm
 - Fotel kierowcy podgrzewany
 - Fotel pasa era regulowany elektrycznie
 - Klimatyzacja automatyczna Thermotronic 4-strefowa
 - Spryskiwacze szyby przedniej podgrzewane
 - Fotel pasa era podgrzewany
 - Asystent parkowania Active Parking System
 - Czujnik martwego pola lusterek
 - System Parktronic
 - Kamera 360°
 - Zabezpieczenie wn trza pojazdu
 - Inteligentny system wiatel drogowych MULTIBEAM LED
 - System Apple Carplay
 - Kamizelki odblaskowe dla kierowcy i pasa erów
 - System rozpoznawania znaków drogowych Traffic Sign Assist
 - Układ wydechowy sportowy AMG Performance selektywny
 - Funkcja Android Auto
 - Zestaw naprawczy opon Tirefit
 - Wyko czenie wn trza drewnem d bowym antracytowym
 - Ładowarka bezprzewodowa do urz dze mobilnych
 - Preinstalacja usług nawigacji
 - Tapicerka ze skóry AMG Nappa czarna (851A)
 - Stopnie boczne aluminiowe z elementami gumowymi, pod wietlane
 - Usługi Remote Plus
 - Tarcze kół aluminiowe 20" AMG 10-ramienne (RRP) tantale grey, wysoki połysk
- 5 Pakiet lusterek
 - Lusterka zewn trzne składane elektrycznie
 - Lusterko wewn trzne ciemniane automatycznie

- Lusterko zewn trzne kierowcy ciemniane automatycznie
- O wietlenie Ambiente z projekcj logo marki
- 6 Poduszki powietrzne kierowcy i pasa era
 - Poduszka powietrzna kierowcy
 - Poduszka powietrzna pasa era
- 7 Szyby przednie i tylne regulowane elektrycznie
 - Szyby przednie regulowane elektrycznie
 - Szyby tylne regulowane elektrycznie

WYPOSA ENIE DODATKOWE

L.p. Nazwa elementu wyposa enia

- 1 Fotele przednie wielokonturowe (dopłata)
 - Fotele przednie klimatyzowane
 - Załówki foteli przednich komfortowe
 - Fotel kierowcy wielokonturowy
 - Fotel pasa era wielokonturowy
 - Fotel pasa era podgrzewany Plus
 - Fotel kierowcy podgrzewany Plus
- 2 Kierownica wielofunkcyjna, podgrzewana
 - Kierownica wielofunkcyjna
 - Kierownica podgrzewana
- 3 Lakier designo diamond white bright (dopłata)
- 4 Okno dachowe panoramiczne regulowane elektrycznie
- 5 Pakiet Energizing (PBP) (dopłata)
 - Pakiet Air-Balance
 - Fotel kierowcy z regulacj odcinka l d wiowego elektryczn (4-kierunkow)
 - Fotel pasa era z regulacj odcinka l d wiowego elektryczn (w 4 kierunkach)
 - Tapicerka ARTICO/DINAMICA czarna (651A)
 - System multimedialny MBUX (549)
- 6 Tarcze kół aluminiowe 22" AMG krzy owane ramiona (RXV) czarne matowe, błyszcz ca obr cz, kute (dopłata)
- 7 Wy wietlacz Head-Up

OPIS ZAMONTOWANEGO W POJE DZIE OGUMIENIA

Koło	Marka, typ	Bie nik [mm]
Przednie lewe:	MICHELIN 285/40 R22 110Y XL PILOT SPORT 4 SUV TL	6,6
Przednie prawe:	MICHELIN 285/40 R22 110Y XL PILOT SPORT 4 SUV TL	6,8
Tylne lewe:	*MICHELIN 325/35 ZR20 (101Y) XL PILOT SPORT 4S TL	7,0
Tylne prawe:	*MICHELIN 325/35 ZR20 (101Y) XL PILOT SPORT 4S TL	6,9

KOREKTY WARTO CI POJAZDU

KOREKTA ZA PIERWSZ REJESTRACJ	(+)
KOREKTA ZA WYPOSA ENIE	(+)
KOREKTA ZA PRZEBIEG	(-)
KOREKTA ZA OGUMIENIE	(+)

UWAGI RZECZOZNAWCY DOTYCZ CE WYCENY

Opracowanie wykonane wył cznie w oparciu o dokumentacj zdj ciow i informacje przekazane przez zleceniodawc . Rzeczoznawca nie bierze odpowiedzialno ci za prawdziwo i kompletno powy szych danych.

Pojazd zweryfikowany w bazie danych historiapojazdu.gov.pl - bez uwag

OPIS STANU TECHNICZNEGO ZESPOŁÓW POJAZDU



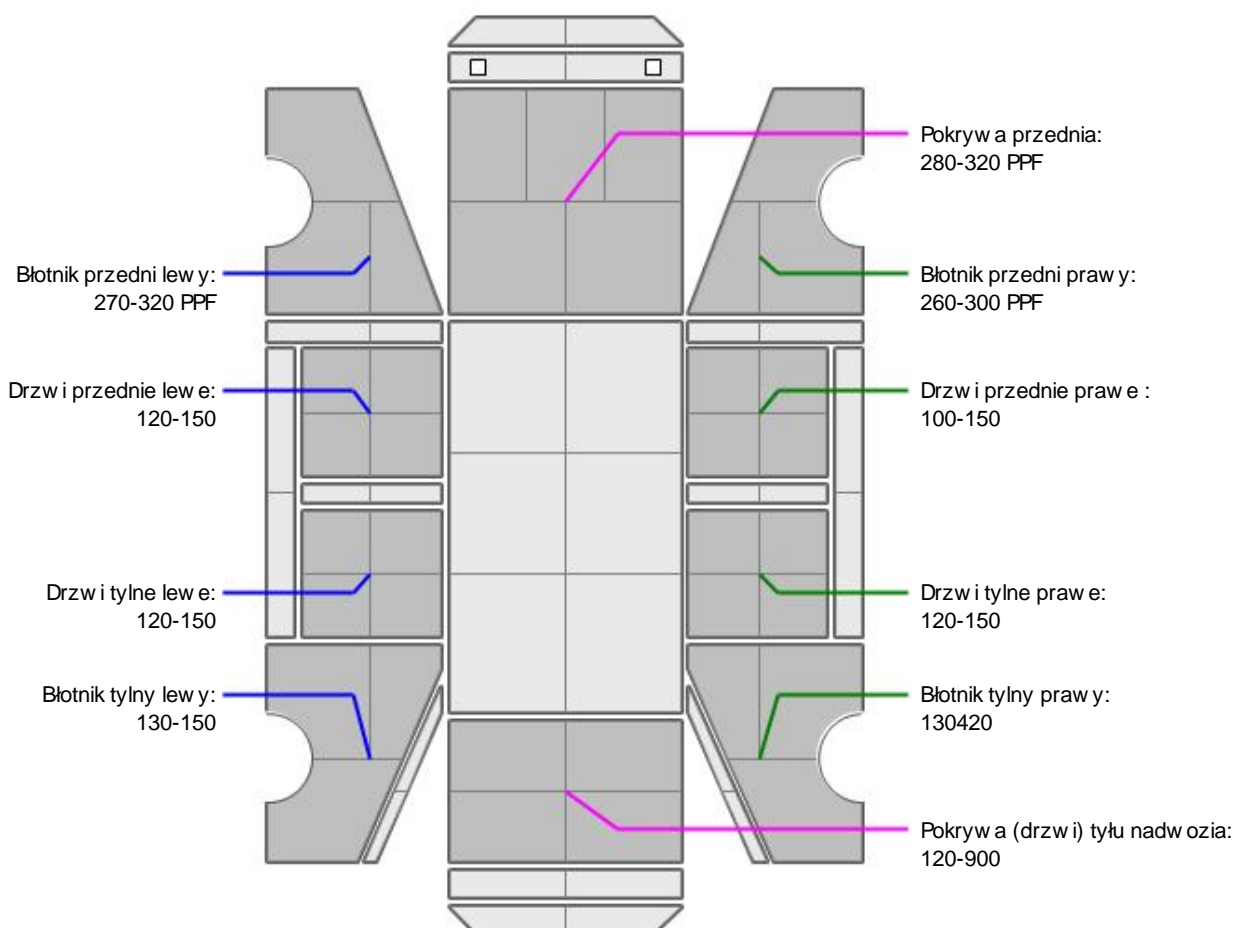
KABINA KIEROWCY - Szkielet i poszycia zewn trzne

L.p.	Nazwa elementu	L / P	Rodzaj uszkodzenia	Opis	Fot. nr
1	Błotnik przedni	L	Zarysowania powłoki lakierowej		
2	Drzwi boczne przednie	L	Zarysowania powłoki lakierowej		
3	Drzwi boczne tylne	L	Zarysowania powłoki lakierowej		
4	Drzwi boczne tylne	P	Zarysowania powłoki lakierowej		
5	Słupek przedni	L		Pokryty foli PPF	
6	Słupek przedni	P		Pokryty foli PPF	
7	Próg	L	Zarysowania powłoki lakierowej		
8	Drzwi tyłu nadwozia			Poszycie tapicerskie zarysowane	

Na pozostałych elementach oblachowania bryły nadwozia stwierdzono równie typowe dla jego okresu eksploatacji uszkodzenia powłoki lakierowej (zarysowania, odpryski, itp.). Szczegółowy stan pojazdu zobrazowany w dokumentacji zdj ciowej.



KABINA KIEROWCY – Opis powłoki lakierowej



L.p.	Nazwa elementu	L / P	Grubo powłoki [µm]	Opis
1	Pokrywa przednia		280-320 PPF	
2	Błotnik przedni	L	270-320 PPF	
3	Drzwi przednie	L	120-150	

4	Drzwi tylne	L	120-150	
5	Błotnik tylny	L	130-150	
6	Błotnik przedni	P	260-300 PPF	
7	Drzwi przednie	P	100-150	
8	Drzwi tylne	P	120-150	
9	Błotnik tylny	P	130420	
10	Pokrywa (drzwi) tyłu nadwozia		120-900	

Podane przedziały grubo ci powłoki lakierowej, dotyczą punktów pomiarowych. Nie mogą być traktowane jako gwarancja, a grubość powłoki lakierowej w innych punktach nie wykracza poza te przedziały. Pomiar powłoki lakierowej został wykonany urzędowo z dniem bieżącym w posiadaniu rzeczoznawcy. Pomiar wykonany innym przyrządem może się różnić.



WYPOSAŻENIE ZEWNĘTRZNE

L.p.	Nazwa elementu	L / P	Rodzaj uszkodzenia	Opis	Fot. nr
1	Zderzak przedni		Odpryski powłoki lakierowej		
2	Reflektor	L		Pokryty folią PPF	
3	Reflektor	P		Pokryty folią PPF	
4	Obudowa lusterka bocznego	L		Pokryty folią PPF	
5	Obudowa lusterka bocznego	P		Pokryty folią PPF	
6	Zderzak tylny		Zarysowany		



KABINA KIEROWCY – Wyposażenie wewnętrzne

L.p.	Nazwa elementu	L / P	Rodzaj uszkodzenia	Opis	Fot. nr
1	Fotel przedni kpl.	L	Zagniecenia tapicerki		
2	Fotel przedni kpl.	P	Zagniecenia tapicerki		
3	Poszycie tapicerskie drzwi bocznych przednich	L	zarysowania		
4	Poszycie tapicerskie drzwi bocznych przednich	P	Zagniecenia tapicerki		
5	Poszycie tapicerskie drzwi tyłu nadwozia		Zarysowana		

Wnętrze pojazdu nosi typowe dla jego okresu eksploatacji zabrudzenia oraz zużycie wszystkich elementów



ZAWIESZENIE I KOŁA

L.p.	Nazwa elementu	L / P	Rodzaj uszkodzenia	Opis	Fot. nr
1	Opona koła przedniego	L	Zdeformowanie		
2	Tarcza koła przedniego ze stopu lekkiego	L	Zagięta krawędź zewnętrzna		
3	Tarcza koła przedniego ze stopu lekkiego	P	Zadrapania krawędzi bocznej		
4	Tarcza koła tylnego ze stopu lekkiego	P	Zadrapania krawędzi bocznej		

**UKŁAD KIEROWNICZY**

L.p.	Nazwa elementu	L / P	Rodzaj uszkodzenia	Opis	Fot. nr
1	Kierownica wielofunkcyjna		Starcie materiału		

JAZDA KONTROLNA

1	Gło no pracy silnika	BEZ UWAG
2	Przyspieszenia pojazdu	BEZ UWAG
3	Praca układu kierowniczego	BEZ UWAG
4	Stateczno ruchu pojazdu	BEZ UWAG
5	Gło no (stuki) zawieszenia	BEZ UWAG
6	Zmiana biegów, działanie sprz gła	BEZ UWAG
7	Gło no skrzyni biegów / bloku nap dowego	BEZ UWAG
8	Skuteczno hamulca zasadniczego	BEZ UWAG
9	Skuteczno hamulca pomocniczego	BEZ UWAG
10	Działanie ABS	BEZ UWAG
11	Działanie drogom. i szybko ciomierza	BEZ UWAG
12	Wska nik temperatury silnika	BEZ UWAG
13	Skuteczno ogrzewania i przewietrzania	BEZ UWAG

Próba ruchowa przeprowadzona na niewielkim dystansie, na zimnym silniku, w warunkach parkingowych, z pr dko ci do 15 km/h.

DOKUMENTY I KOMPLETACJA POJAZDU

1	Kluczyki (ilo sztuk)	2
2	Ga nica	TAK
3	Trójk t ostrzegawczy	TAK
4	Apteczka	TAK

POZOSTAŁE INFORMACJE

- Pochodzenie pojazdu**
Salon Polska
- Badanie poprawno ci numerów identyfikacyjnych**
Numer VIN wybity na karoserii oraz numer VIN tabliczki znamionowej zgodny z dowodem rejestracyjnym.
- Weryfikacja odczytanego stanu drogomierza**
Odczytany z licznika.

Zastrzeżenia ograniczające opinię.

- ü Nie weryfikowano odczytanego stanu drogomierza z zapisami w urzędzeniach elektronicznych pojazdu.
- ü Niniejsza wycena służy wyłącznie do oszacowania wartości rynkowej przedmiotu wyceny i nie może być wykorzystywana do żadnego innego celu, ni wymieniony powyżej. W szczególności wycena nie może stanowić podstawy do oceny cech i stanu wycenianego obiektu przy jego zakupie.
- ü Rzeczoznawca nie bierze na siebie odpowiedzialności za wady ukryte (prawne i fizyczne) oraz ewentualne skutki wynikające z dalszego użytkowania przedmiotu wyceny, a także ze skutki wykorzystania samej wyceny.
- ü Powyższa wycena nie jest ekspertyzą stanu technicznego przedmiotu wyceny i za taką nie może być uznawana, w szczególności nie może być traktowana jako gwarancja sprzedaży przedmiotu wyceny za oszacowaną wartość.
- ü Wycenę przeprowadzono w oparciu o dostarczoną dokumentację oraz badanie organoleptyczne wycenianego obiektu. Nie prowadzono badań diagnostycznych oraz weryfikacji warsztatowej przedmiotu wyceny.
- ü Niniejsza wycena została sporządzona na podstawie oględzin wycenianego przedmiotu w warunkach występujących w miejscu jego udostępnienia.
- ü Pomiar powłoki lakierowej został wykonany urzędzeniem będącym w posiadaniu rzeczoznawcy. Pomiar wykonany innym przyrządem może się różnić.
- ü Rzeczoznawca podczas oględzin poza warszatem nie jest w stanie stwierdzić wypadkowej przeszłości pojazdu. W przypadku podwyższonych wartości pomiarów powłoki lakierowej, konieczna jest ekspertyza w warunkach warsztatowych.
- ü Rok produkcji pojazdu - nie weryfikowano. Przyjeto w oparciu o dane przekazane przez Zleceniodawcę.
- ü Niniejsza wycena nie może być publikowana w całości w jakimkolwiek dokumencie bez zgody wykonawców i bez uzgodnienia z nimi formy i treści takiej publikacji. Zakaz publikacji nie dotyczy posługiwania się wyceną w umowach cywilno-prawnych zawieranych przez zleceniodawcę i dotyczących przedmiotu.
- ü Przed odbiorem pojazdu, kupujący zobowiązany jest do konfrontacji rzeczywistego stanu z informacjami zawartymi w wycenie. Odbiór przedmiotu jest równoznaczny ze zrzeczeniem się wszelkich roszczeń, co do stanu technicznego.
- ü Nie badano poprawności i/lub budowy numerów identyfikacyjnych/seryjnych obiektu oraz nie weryfikowano prawdziwości danych obiektu.
- ü Niniejsza wycena nie może być traktowana jako gwarancja sprzedaży przedmiotu wyceny za oszacowaną wartość.
- ü W przypadku ujawnienia dodatkowych informacji dotyczących przedmiotowego pojazdu, niedostępnych w czasie wykonywania niniejszej opinii, zaprezentowane stanowisko może ulegać zmianie.
- ü W opinii założono, że nie wykryto żadnych faktów, które mogłyby istotnie wpływać na wartość wycenionego pojazdu, jeżeli w opisie pojazdu nie widnieje inaczej.
- ü Rzeczoznawca nie ponosi odpowiedzialności za ewentualne błędy wynikające z przedstawionych informacji otrzymanych od użytkownika/sprzedawcy/zamawiającego wycenę, jeżeli brak podstaw do kwestionowania ich zgodności ze stanem rzeczywistym lub jeżeli ustalenie stanu rzeczywistego przez rzeczoznawcę było niemożliwe lub znacznie utrudnione.
- ü Wyposażenie standardowe wg. Info - Ekspert. Rzeczoznawca nie ponosi odpowiedzialności za ewentualne błędy programu.
- ü Opis stanu technicznego pojazdu jest ważny na dzień oględzin. Rzeczoznawca nie bierze odpowiedzialności za zmiany stanu pojazdu wynikające z dalszej eksploatacji lub postoju (np. uszkodzenie akumulatora, powiększenie lub powstanie ognisk korozji, uszkodzenie układu hamulcowego, itp.)
- ü Jeżeli elementy jednostki napędowej, układu przeniesienia napędu itp., są rozmontowane, rzeczoznawca nie weryfikuje kompletności poszczególnych układów. Możliwość wystąpienia braków w kompletacji (np. ze względu na wykorzystanie unieruchomionego pojazdu jako „dawcy części”).

Dokument wystawiony elektronicznie, ważny bez podpisu

DOKUMENTACJA FOTOGRAFICZNA



Fot. nr 1



Fot. nr 2



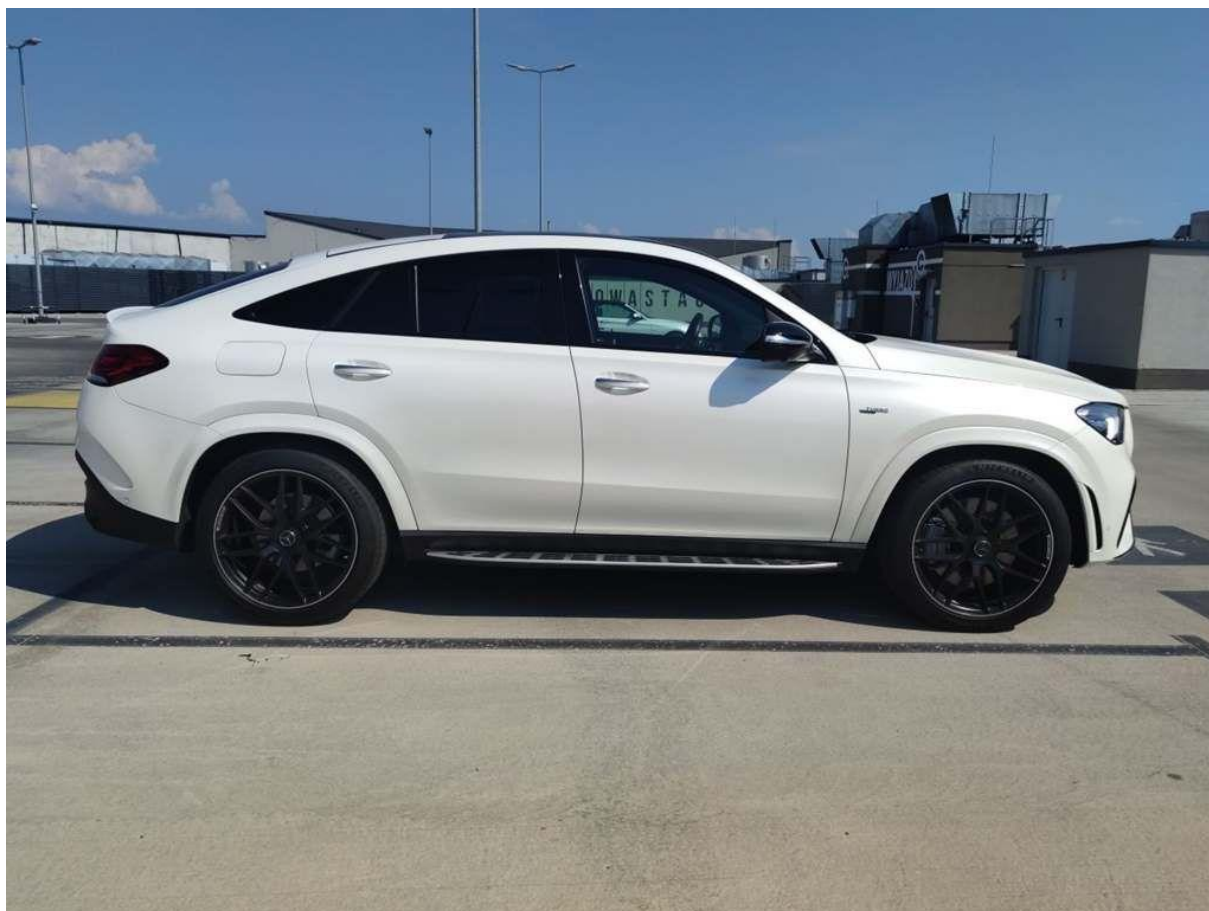
Fot. nr 3



Fot. nr 4



Fot. nr 5



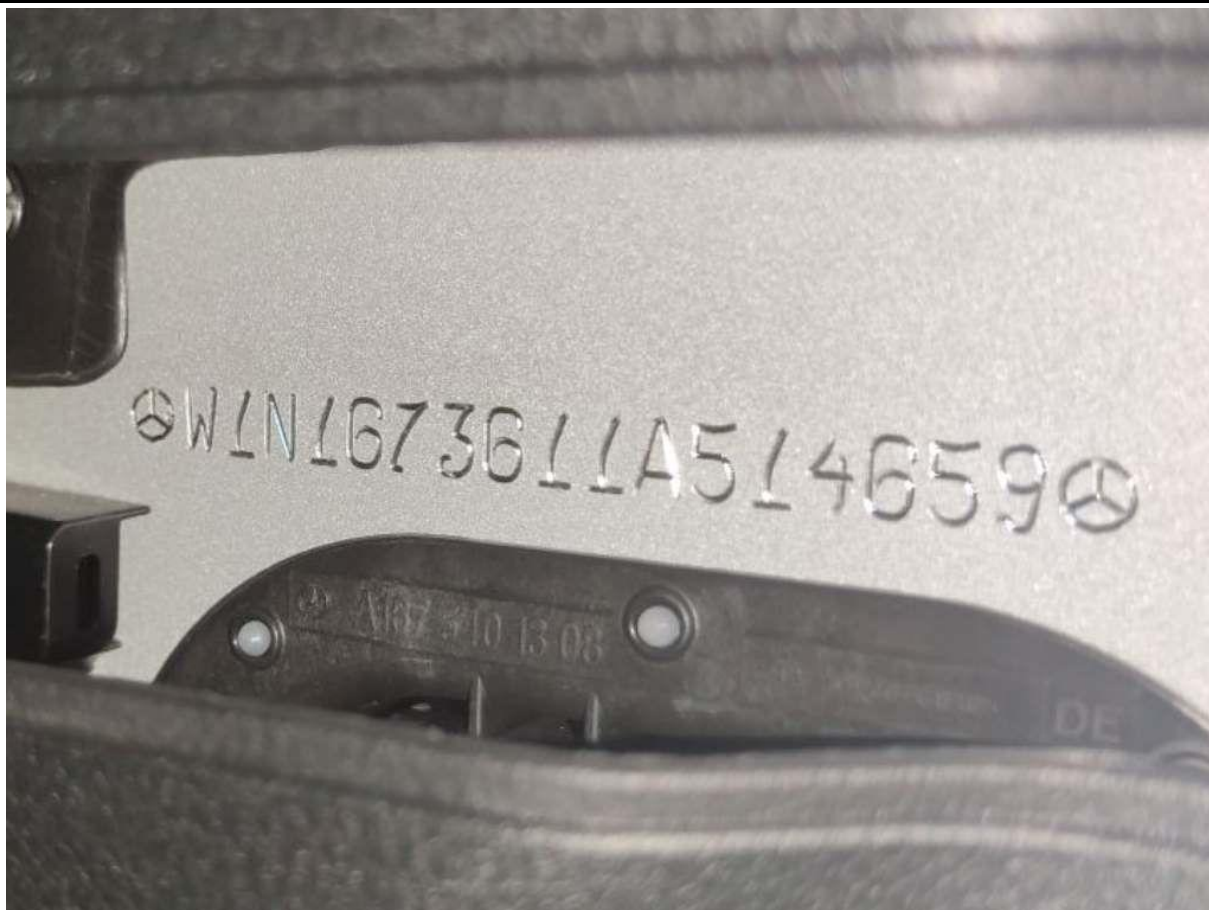
Fot. nr 6



Fot. nr 7



Fot. nr 8



Fot. nr 9



Fot. nr 10



Fot. nr 11



Fot. nr 12



Fot. nr 13



Fot. nr 14



Fot. nr 15



Fot. nr 16



Fot. nr 17



Fot. nr 18



Fot. nr 19



Fot. nr 20



Fot. nr 21



Fot. nr 22



Fot. nr 23



Fot. nr 24



Fot. nr 25



Fot. nr 26



Fot. nr 27



Fot. nr 28



Fot. nr 29



Fot. nr 30



Fot. nr 31



Fot. nr 32



Fot. nr 33



Fot. nr 34



Fot. nr 35



Fot. nr 36



Fot. nr 37



Fot. nr 38



Fot. nr 39



Fot. nr 40



Fot. nr 41



Fot. nr 42



Fot. nr 43



Fot. nr 44



Fot. nr 45



Fot. nr 46



Fot. nr 47



Fot. nr 48



Fot. nr 49



Fot. nr 50



Fot. nr 51



Fot. nr 52



Fot. nr 53



Fot. nr 54



Fot. nr 55



Fot. nr 56



Fot. nr 57



Fot. nr 58



Fot. nr 59



Fot. nr 60



Fot. nr 61



Fot. nr 62



Fot. nr 63



Fot. nr 64



Fot. nr 65



Fot. nr 66



Fot. nr 67



Fot. nr 68



Fot. nr 69



Fot. nr 70



Fot. nr 71



Fot. nr 72



Fot. nr 73



Fot. nr 74



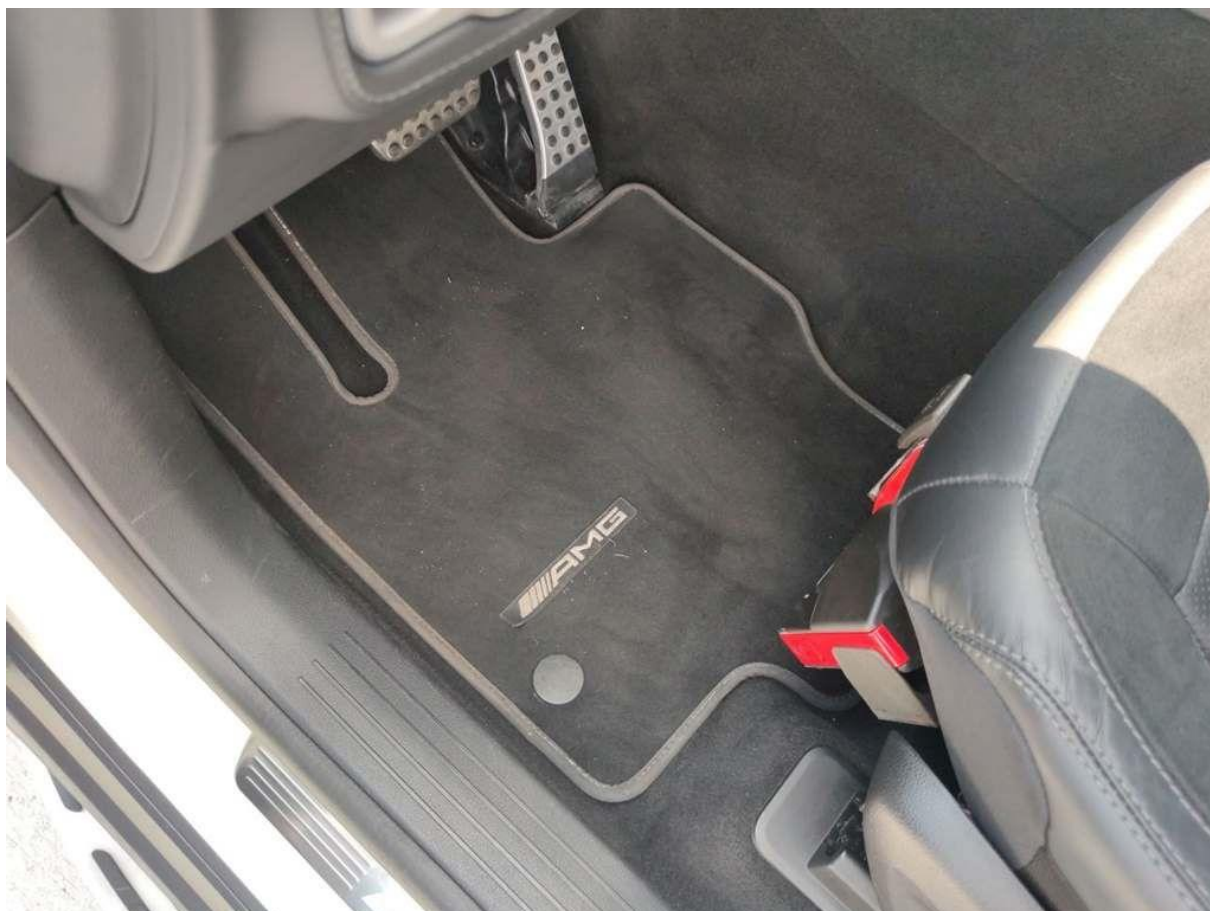
Fot. nr 75



Fot. nr 76



Fot. nr 77



Fot. nr 78



Fot. nr 79



Fot. nr 80



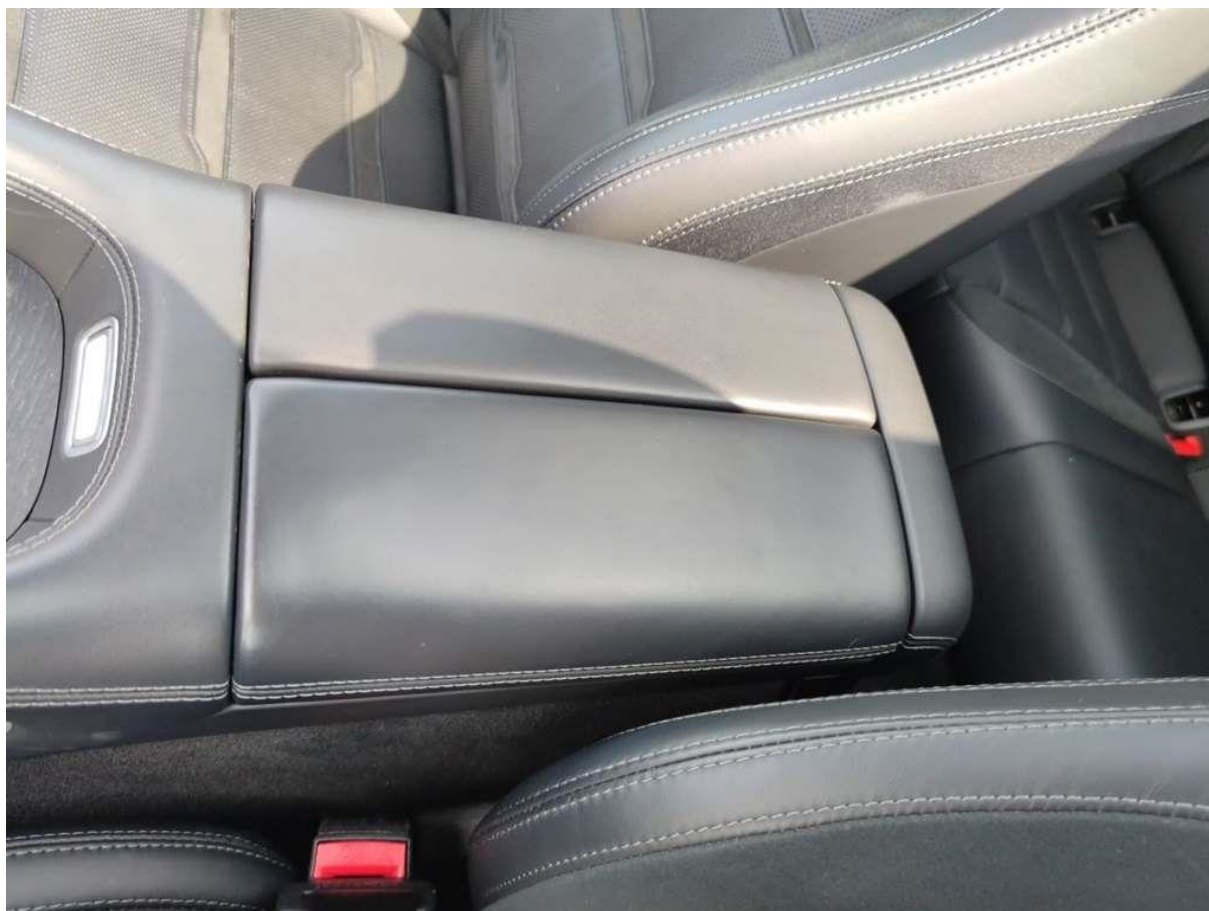
Fot. nr 81



Fot. nr 82



Fot. nr 83



Fot. nr 84



Fot. nr 85



Fot. nr 86



Fot. nr 87



Fot. nr 88



Fot. nr 89



Fot. nr 90



Fot. nr 91



Fot. nr 92



Fot. nr 93



Fot. nr 94



Fot. nr 95



Fot. nr 96



Fot. nr 97



Fot. nr 98



Fot. nr 99



Fot. nr 100



Fot. nr 101



Fot. nr 102



Fot. nr 103



Fot. nr 104



Fot. nr 105



Fot. nr 106



Fot. nr 107



Fot. nr 108



Fot. nr 109



Fot. nr 110



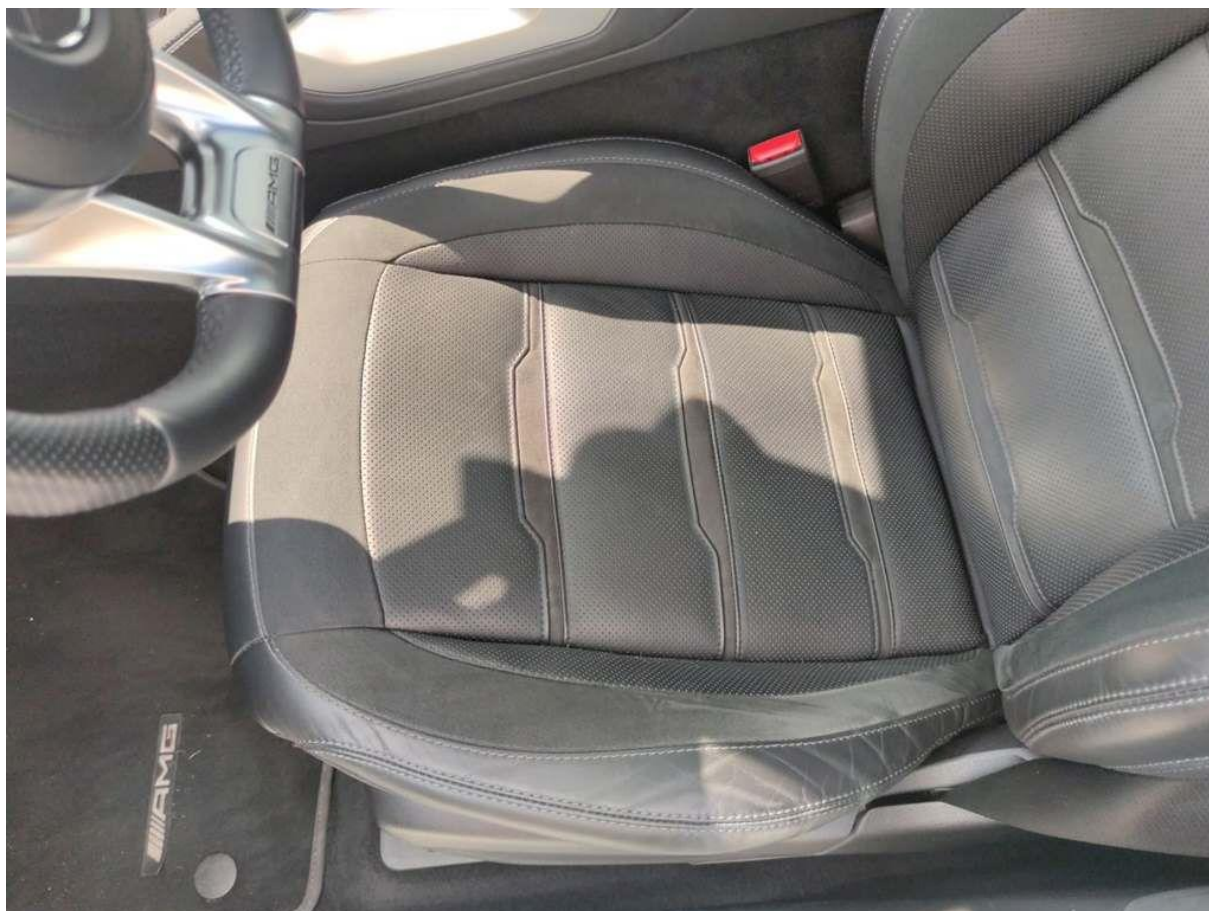
Fot. nr 111



Fot. nr 112



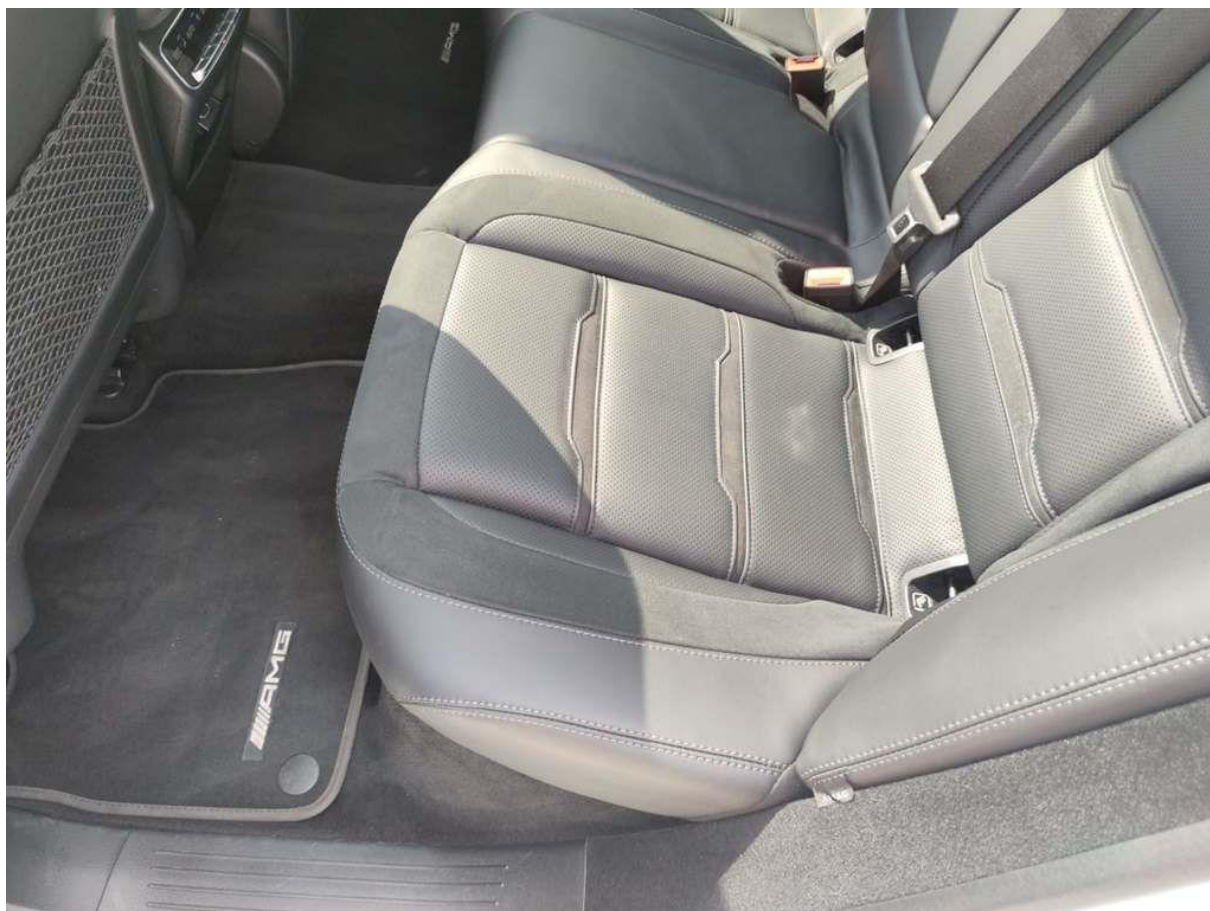
Fot. nr 113



Fot. nr 114



Fot. nr 115



Fot. nr 116



Fot. nr 117



Fot. nr 118



Fot. nr 119



Fot. nr 120



Fot. nr 121



Fot. nr 122



Fot. nr 123



Fot. nr 124



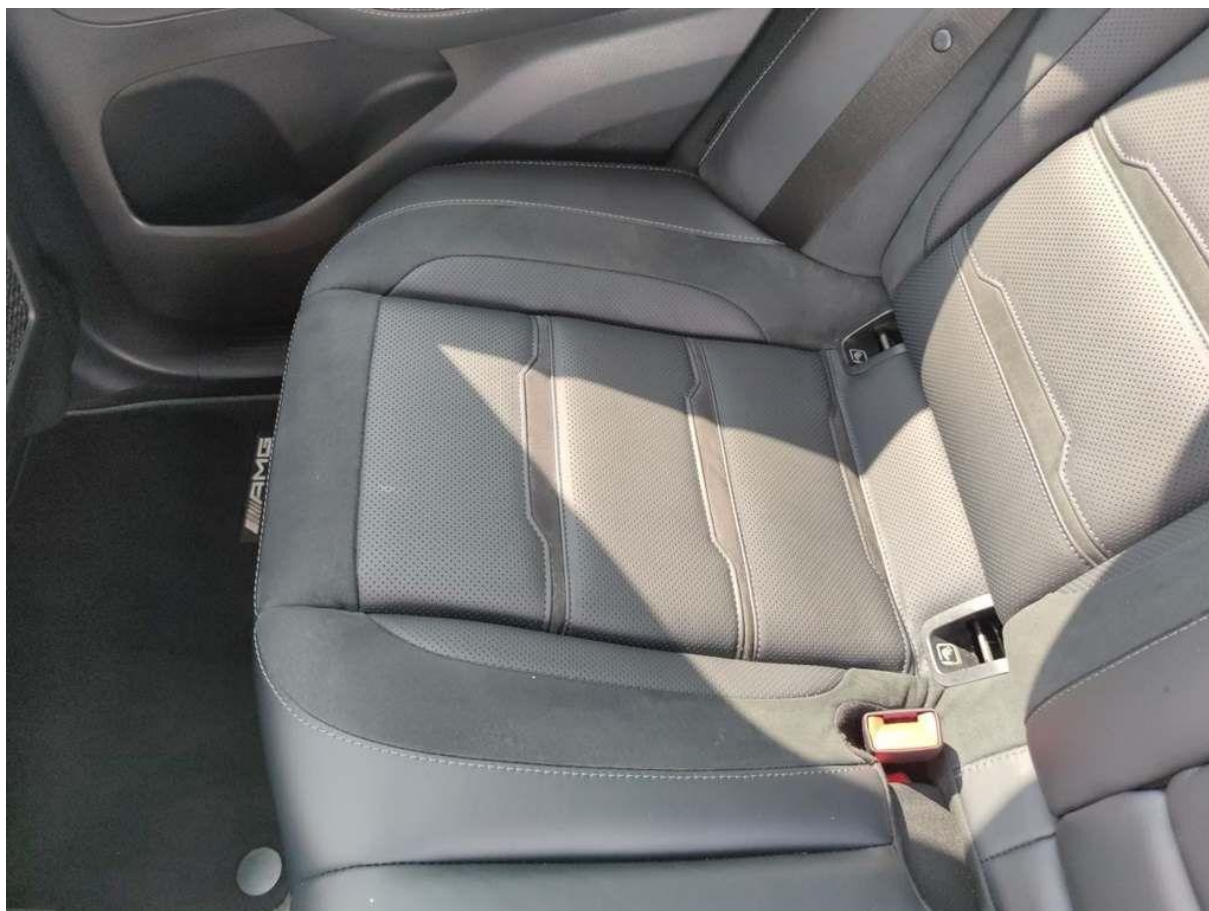
Fot. nr 125



Fot. nr 126



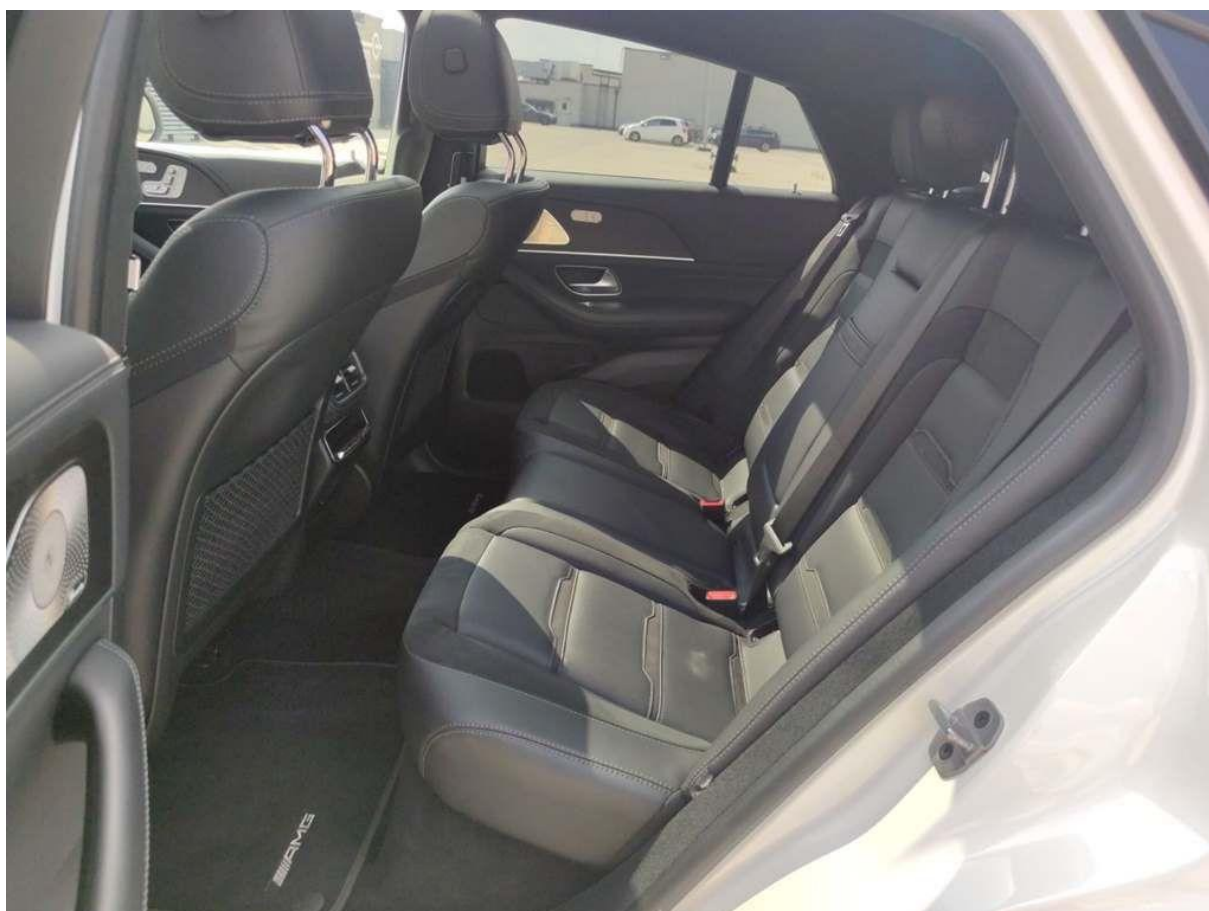
Fot. nr 127



Fot. nr 128



Fot. nr 129



Fot. nr 130



Fot. nr 131



Fot. nr 132



Fot. nr 133



Fot. nr 134



Fot. nr 135



Fot. nr 136



Fot. nr 137



Fot. nr 138



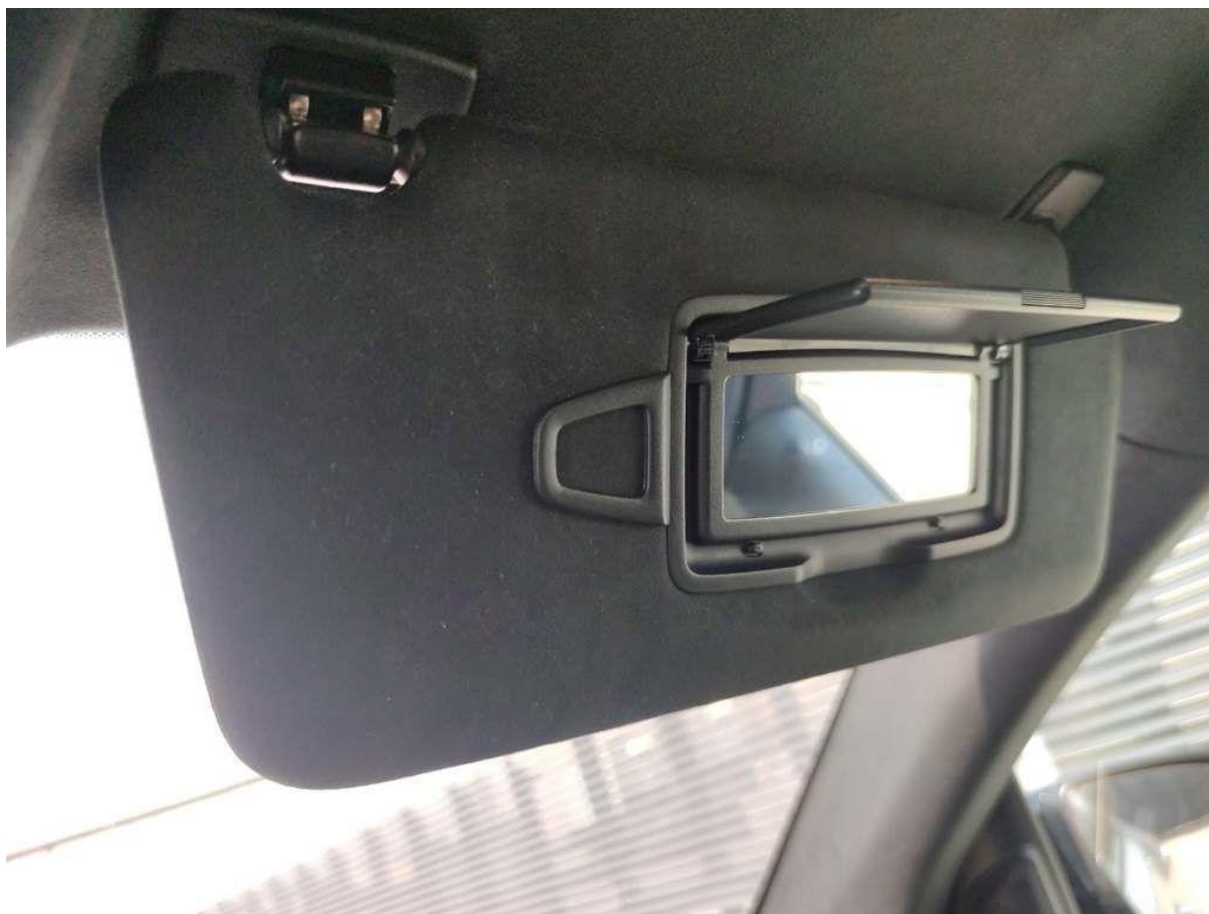
Fot. nr 139



Fot. nr 140



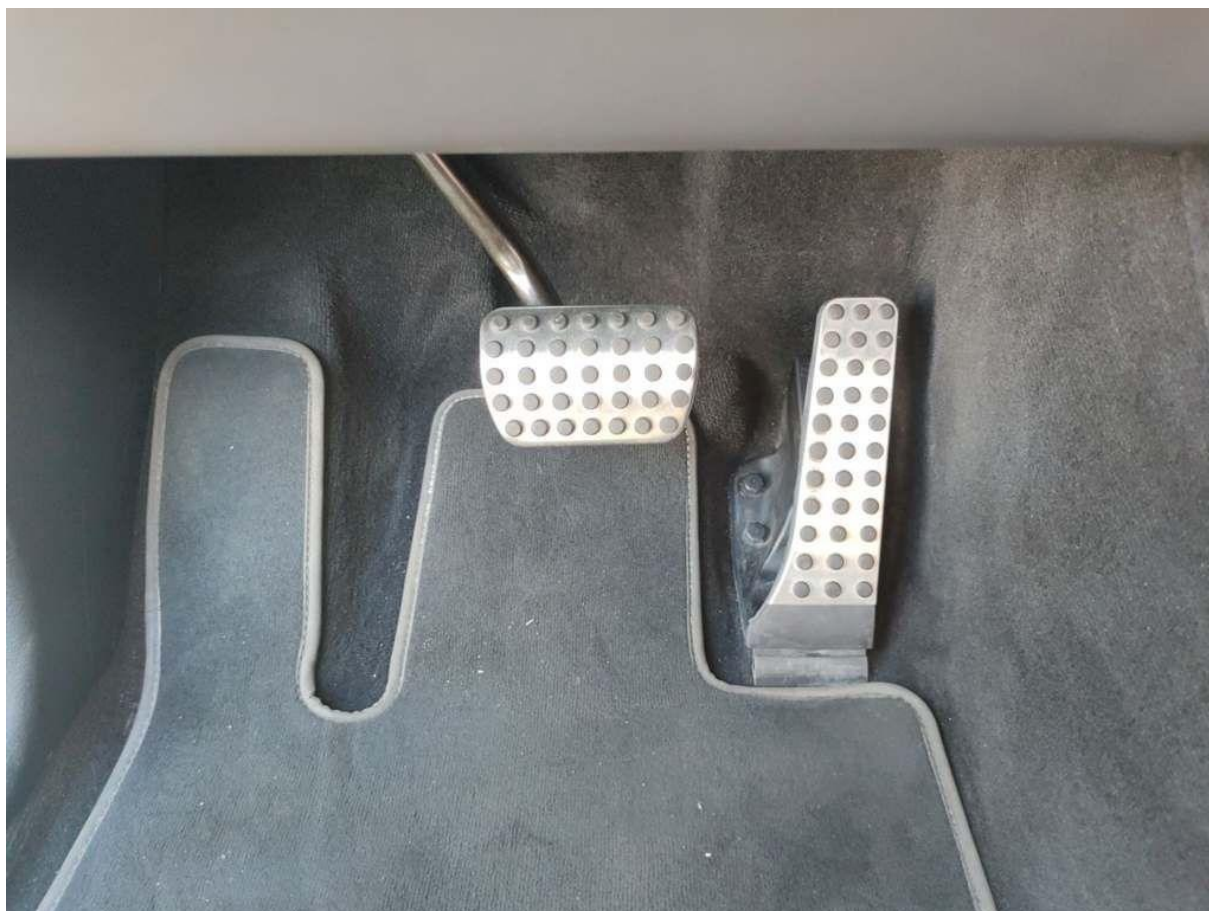
Fot. nr 141



Fot. nr 142



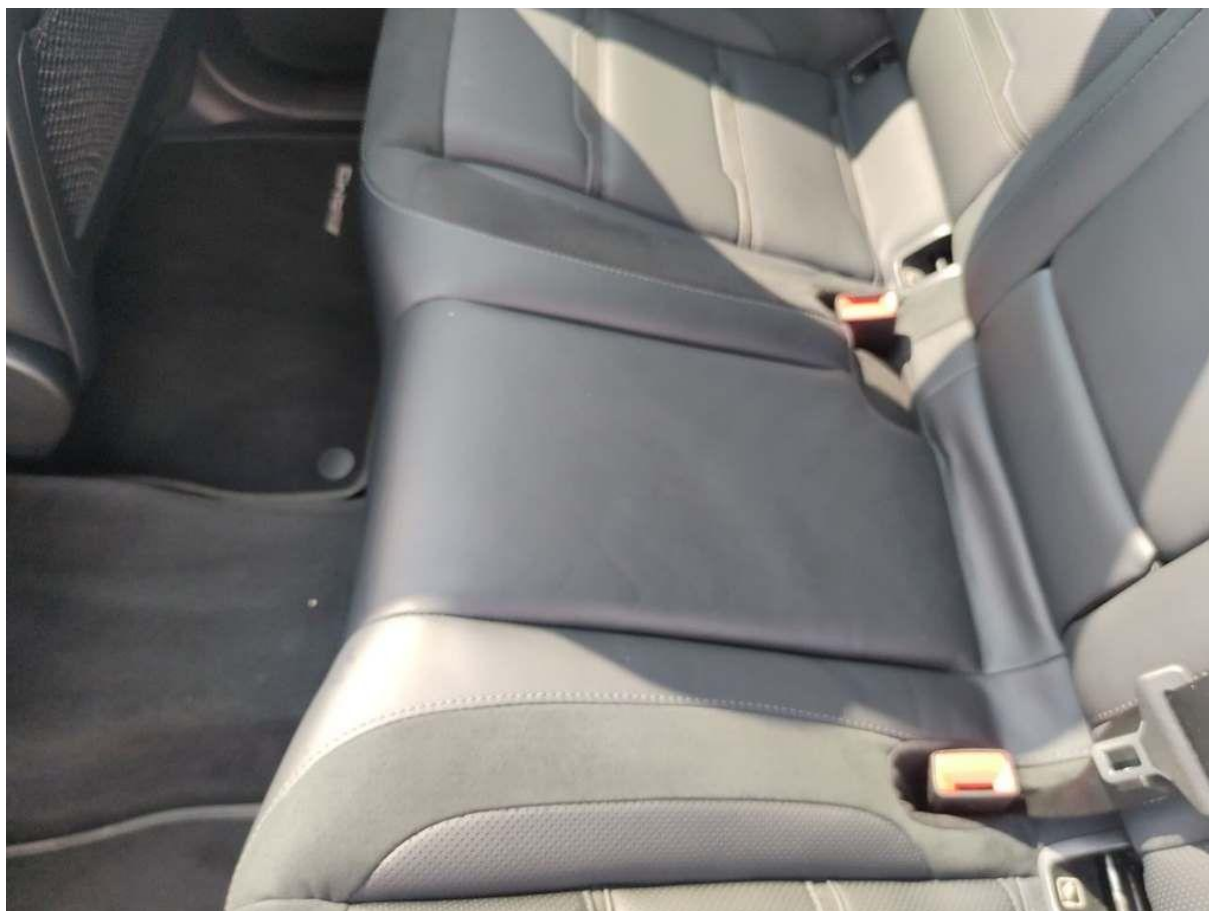
Fot. nr 143



Fot. nr 144



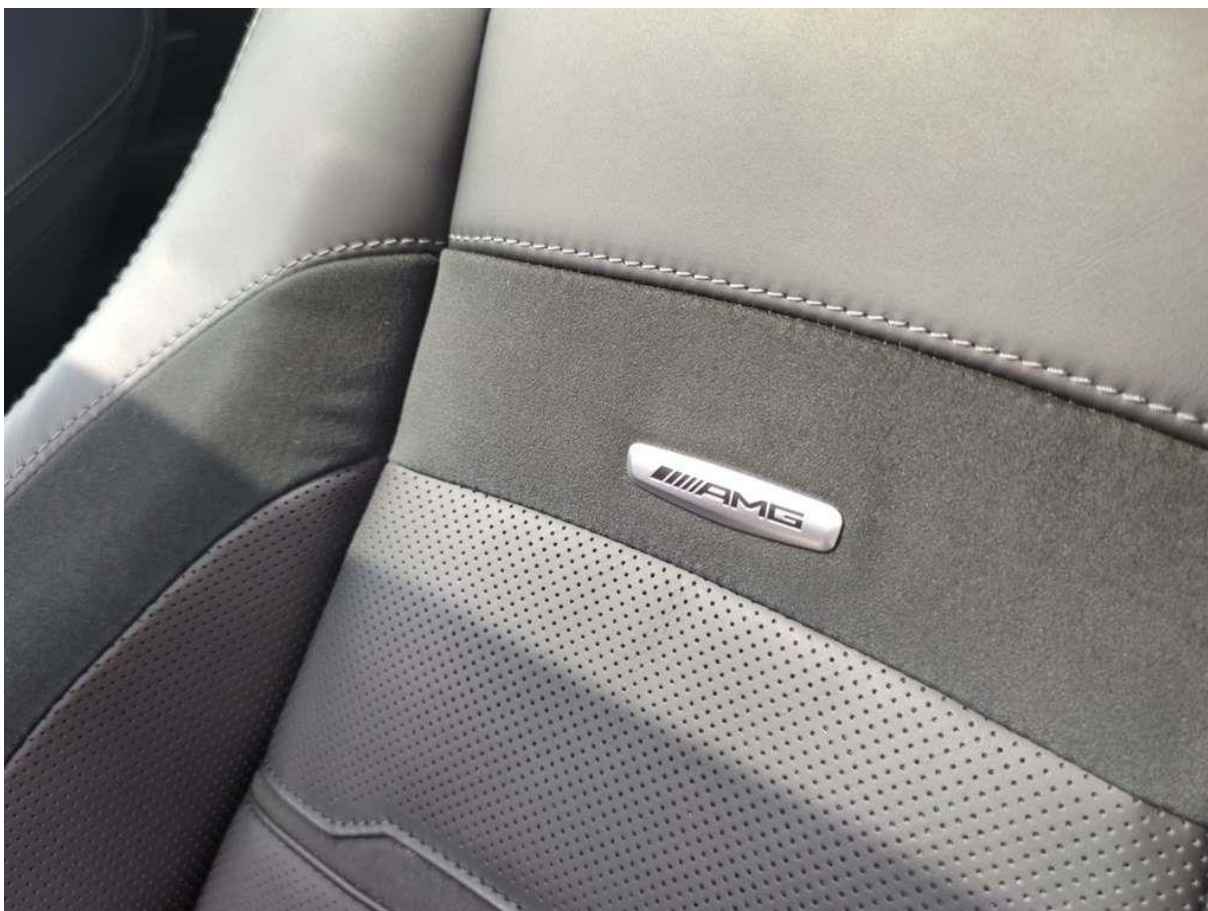
Fot. nr 145



Fot. nr 146



Fot. nr 147



Fot. nr 148



Fot. nr 149



Fot. nr 150



Fot. nr 151



Fot. nr 152



Fot. nr 153

Dokument wystawiony elektronicznie, wa ny bez podpisu